



ATELIER DES INITIATIVES RURALES

Cadre de vie et fleurissement durables

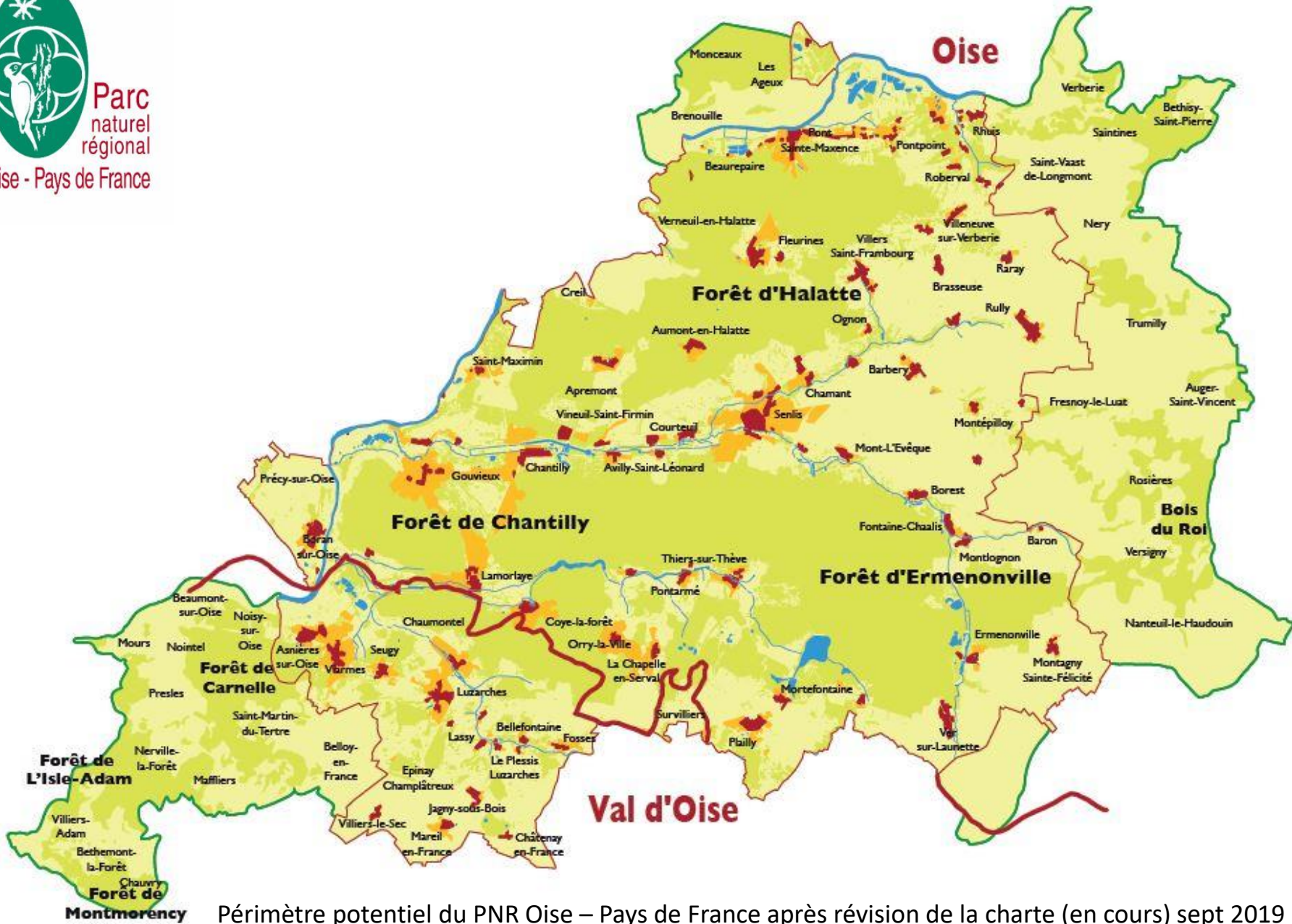
UNE GESTION DIFFERENCIEE POUR DES USAGES DIFFERENTS

Réunion du mercredi 25 septembre 2019



Parc
naturel
régional

Oise - Pays de France



Périmètre potentiel du PNR Oise – Pays de France après révision de la charte (en cours) sept 2019

UNE GESTION DIFFERENCIEE POUR DES USAGES DIFFERENTS

Moins d'herbe coupée
nature protégée



UNE AUTRE VIE S'INVENTE ICI



Sommaire :

- ❑ POURQUOI UNE GESTION DIFFERENCIEE
- ❑ TYPOLOGIE DES ESPACES
- ❑ LES SOLUTIONS TECHNIQUES
- ❑ RESULTATS ET IMPACTS DU ZEROPHYTO
- ❑ COMMUNIQUER POUR SENSIBILISER ET ACCOMPAGNER LA DEMARCHE



❑ POURQUOI UNE GESTION DIFFERENCIEE ?

LES CONSTATS

D'après l'IFEN Institut français de l'Environnement, on trouve des résidus de pesticides dans 91% des eaux superficielles et dans 56% des eaux souterraines en France (données 2004, publiée en 2007).

➤ **Pollution des eaux superficielles et des eaux souterraines**

➤ **Réduction de la biodiversité dont pollinisateurs**

La **France** occupe le **4 ème rang** des **espèces menacées**

Le dernier rapport de mai 2019 de l'IPBES - Plateforme intergouvernementale sur la biodiversité et les services écosystémiques (IPBES en anglais) a réaffirmé la disparition à vitesse rapide des habitats, des espèces et des individus et l'influence directe des activités humaines

➤ **Risques pour la santé** (perturbateurs endocriniens, problème de fertilité, cancers,...)

La France est le premier utilisateur européen de pesticides et le 4° utilisateur au monde après les Etats-Unis, le Brésil et le Japon.

❑ POURQUOI UNE GESTION DIFFERENCIEE ?

Pour :

- Une gestion des espaces communaux (parcs, jardins, talus, voirie...) plus proche de la nature et **plus respectueuse de l'environnement**.
- Une gestion qui assure ainsi un **équilibre** entre : accueil du **public** / développement de la **biodiversité** / **protection** des ressources naturelles et des personnes.

Comment :

- Par une gestion **adaptée** à chaque espace en fonction de son **usage** et de sa **localisation**, dans une **gradation** allant du plus soigné en ville au plus extensif dans les secteurs moins fréquentés.



Une gestion différenciée c'est aussi :

- Une « **cogitation collective** » pour un changement de pratiques de gestion
- Un **changement de regard sur la nature ordinaire** dans notre cadre de vie,
- Une autre relation avec le **monde vivant**
- Beaucoup **d'observations**, de curiosité, de formation, de connaissances, de communication
- Un entretien « autant qu'il le faut » mais aussi « le moins possible »
- Une question autant « **culturelle** » que « **technique** » et qui concerne chacun d'entre nous

Et ce n'est pas « tout laisser pousser » mais entretenir différemment.



Les « mauvaises herbes », un sujet qui pique...

On les appelle :

Vagabondes Adventices
Indésirables Plantes spontanées
Mauvaises herbes
Sauvages de nos rues Herbes folles

Mais d'où vient cette appellation ?

« Autrefois « herbe au mal »,
« l'herbe qui soigne le mal »
Devenu « malherbe » et puis
« mauvaise herbe »

*L'encyclopédie poétique et raisonnée
des herbes de Denise Le Dantec*

Pour vous, elles évoquent :



Liberté Anarchie Zéro pesticide Plante gratuite
Celle que l'on ne connaît pas
Envahissement
Abandon Vie Celle qui pousse toute seule Saleté
Indifférence Celle que je n'ai pas choisie Bien commun
Naturel Plante gratuite

CONTEXTE NATIONAL – EVOLUTION DE LA REGLEMENTATION

- Depuis 1970, la politique publique de l'eau s'inscrit dans un cadre européen (usages, réduction des pollutions agricoles et non agricoles)
- 1987 : Obligation des équipement de protection **EPI**
- 2000 Directive cadre sur l'eau (DCE)
- Arrêté 2006 : dispositions relatives à l'utilisation des produits (délai de rentrée après traitement, ZNT pas de traitement 5m bord de cours d'eau...)
- 2008 : Plan Ecophyto 2018 prévoit une réduction globale de 50% des pesticides. Cet objectif non atteint est repoussé à 2025.
- 2009 : Publication d'un plan de gestion par bassins (SDAGE) et d'un programme de mesures (PDM)
- Décret 2011 : mise en place du **Certiphyto** (obligatoire pour tous les professionnels en novembre 2015)
- 2014 : Loi Labbé : réduit l'utilisation des produits phytosanitaires. Horizon 2020 avancé au 31 dec 2016. (sauf voirie, cimetière, terrain sport) ; vente interdite en 2022 pour les habitants (avancé à 2019)



Equipement de Protection Individuelle



Zone Non Traitement

► à moins de **5 mètres minimum de tous cours d'eau, plans d'eau** figurant sur la carte IGN au 1/25000ème

CONTEXTES REGIONAUX – Evolution des politiques publiques



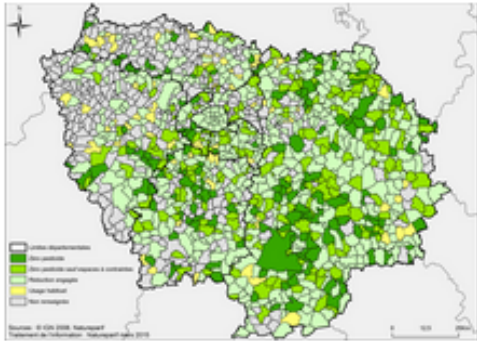
CHARTRE REGIONALE DE LA BIODIVERSITE (2003 révisée en 2012)



156 villes d'Île-de-France sont désormais à « zéro pesticide »

FOCUS SUR

2013



À l'occasion de la 10e Semaine pour les alternatives aux pesticides, Natureparif publie un état des pratiques des communes franciliennes en matière d'utilisation des produits phytosanitaires.

Depuis 2011, l'Agence régionale pour la nature et de la biodiversité en Île-de-France fait l'état de l'usage des pesticides des collectivités franciliennes sur les espaces dont elles ont la gestion directe ou indirecte (voirie, espaces verts, terrains de sports et cimetières). L'objectif est de valoriser les communes qui se sont engagées dans une démarche d'arrêt total ou partiel de l'usage des pesticides.

[\(Lire la suite\)](#)



2014



Label « Terre saine, communes sans pesticides »

2015- 317 collectivités depuis sa création.



CAUE 95 : guide méthodologique 2011



2013 - Ecoconditionnalité des aides du Parc pour les communes
Plans de gestion différenciée – Objectif zérophyto



2010 - accompagnement des communes
Plans de gestion différenciée

Loi Labbé mise en application : 1^{er} janvier 2017

Loi de transition énergétique pour la croissance verte

Joël Labbé, Sénateur du Morbihan en 2011 / Maire de Saint Nolff en 1995

La « loi Labbé » impose aux collectivités de ne plus utiliser de produits phytosanitaires sur les espaces verts, forêts, promenades et voiries accessibles ou ouverts au public, sauf ceux de biocontrôle, à faible risque ou autorisés en agriculture biologique.

<https://agriculture.gouv.fr/jardiner-avec-des-produits-dorigine-naturelle>



Extrait film « Villages en herbe »

Interview de Joël Labbé en 2017 dans le cadre des films « Villages en herbe » PNRVF :

« En 2012, j'ai activement participé au Sénat aux travaux de la Mission Commune d'Information sur les pesticides et leur impact sur la santé et l'environnement. Les conclusions étaient alarmantes et m'ont amené à déposer une proposition de loi pour interdire l'usage des produits phytosanitaires par les collectivités et les particuliers. Cette loi a aussi pu être adoptée parce que de nombreux territoires et collectivités l'avaient déjà expérimentée. »

> **Journée 25 octobre 2019 : quel bilan?** Présence de Joël Labbé

Comment les parties prenantes se sont-elles adaptées et quelles alternatives ont été mises en place ?

Loi Labbé : 1^{er} janvier 2019

La commercialisation et la détention de produits phytosanitaires de synthèse pour les **particuliers** est interdite

Un **kit de communication** a été conçu dans le cadre de la campagne de communication Ecophyto JEVI de l'Agence Française pour la Biodiversité.

«Collectivités territoriales, accompagnez les jardiniers amateurs avec le Kit de communication : "Zéro pesticide, c'est 1000 fois mieux pour ma santé et la planète"»

<https://www.ecophyto-pro.fr>



❑ TYPOLOGIE DES ESPACES



Illustration : Michel SINIER

Gestion extensive ◀

.....► Gestion intensive ◀.....

.....► Gestion extensive

Entrée de village, talus

Rues de village

Coeur de village

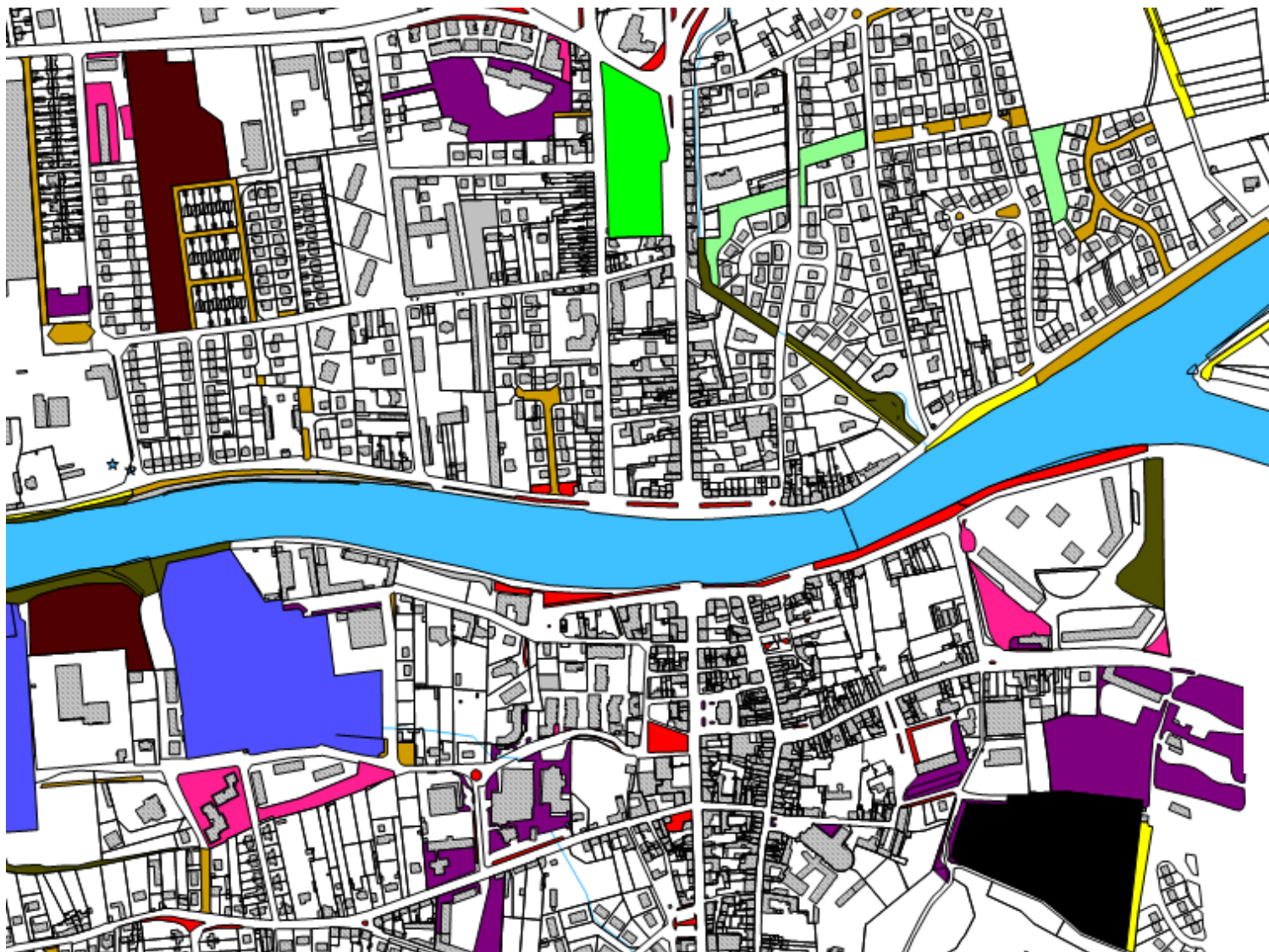
Abords du petit patrimoine lié à l'eau

Espaces naturels champêtres

Espaces habités accueillant La végétation en pied de murs

Espaces de prestige
ou de représentation

Plans de gestion



Première étape : définir les espaces selon leurs usages, leur potentiel écologique et paysager et définir leur entretien.

GI	Gestion intensive	GE	Gestion extensive
GS	Gestion soignée	GN	Gestion naturelle

Un type de gestion allant du plus intensif au plus extensif est ensuite appliqué à chaque espace.

Terre-plein et bords de routes plantés de vivaces.

Le fleurissement, une façon de mieux faire accepter les changements de pratiques.



St-Maximin – photo PNR OPF



St-Maximin – photo PNR OPF

Espace vert dans un quartier d'habitations

Pratiquer la tonte différenciée



Talus en bord de route
Pratiquer la fauche tardive



Espace vert en entrée de ville

Fleurissement alternatif : la prairie fleurie



Photo : Nord Nature Chico Mendes



Photo : PNR OPF

Entrée de village, bord de route.

Faire de la gestion différenciée, c'est aussi embellir les espaces publics.



Photo : PNR OPF

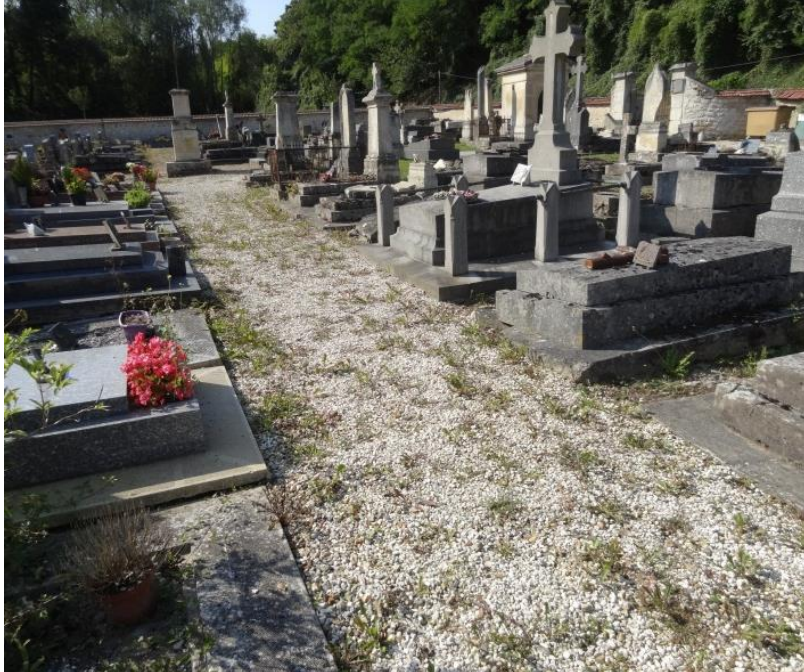


Photo : PNR OPF

Les cimetières

Enherber plutôt que désherber





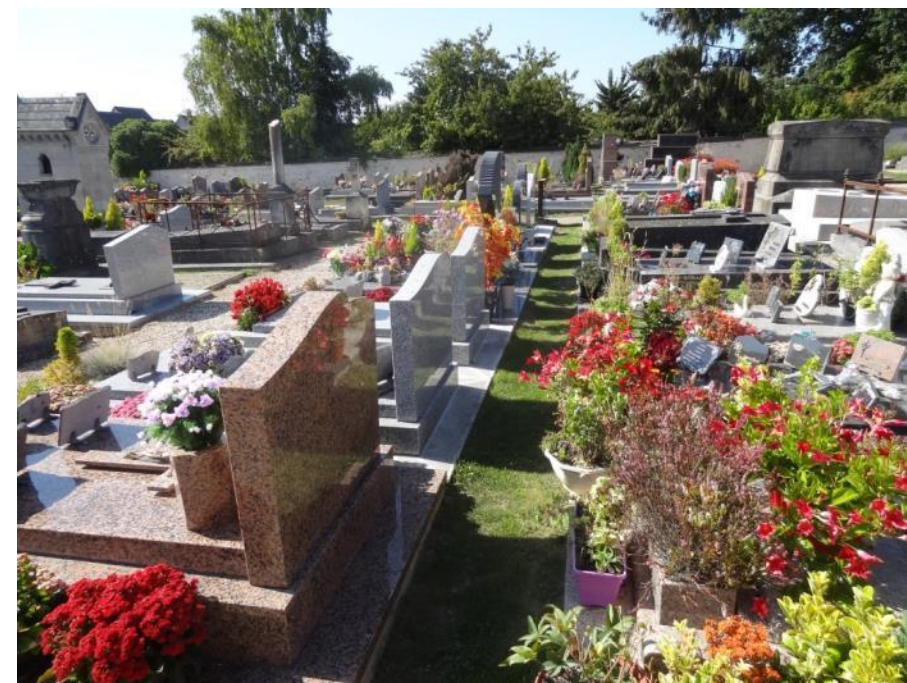
Vallangoujard Avant/ Après



Eragny



Boissy l'Aillerie



❑ LES SOLUTIONS TECHNIQUES

La gestion différenciée se traduit concrètement par

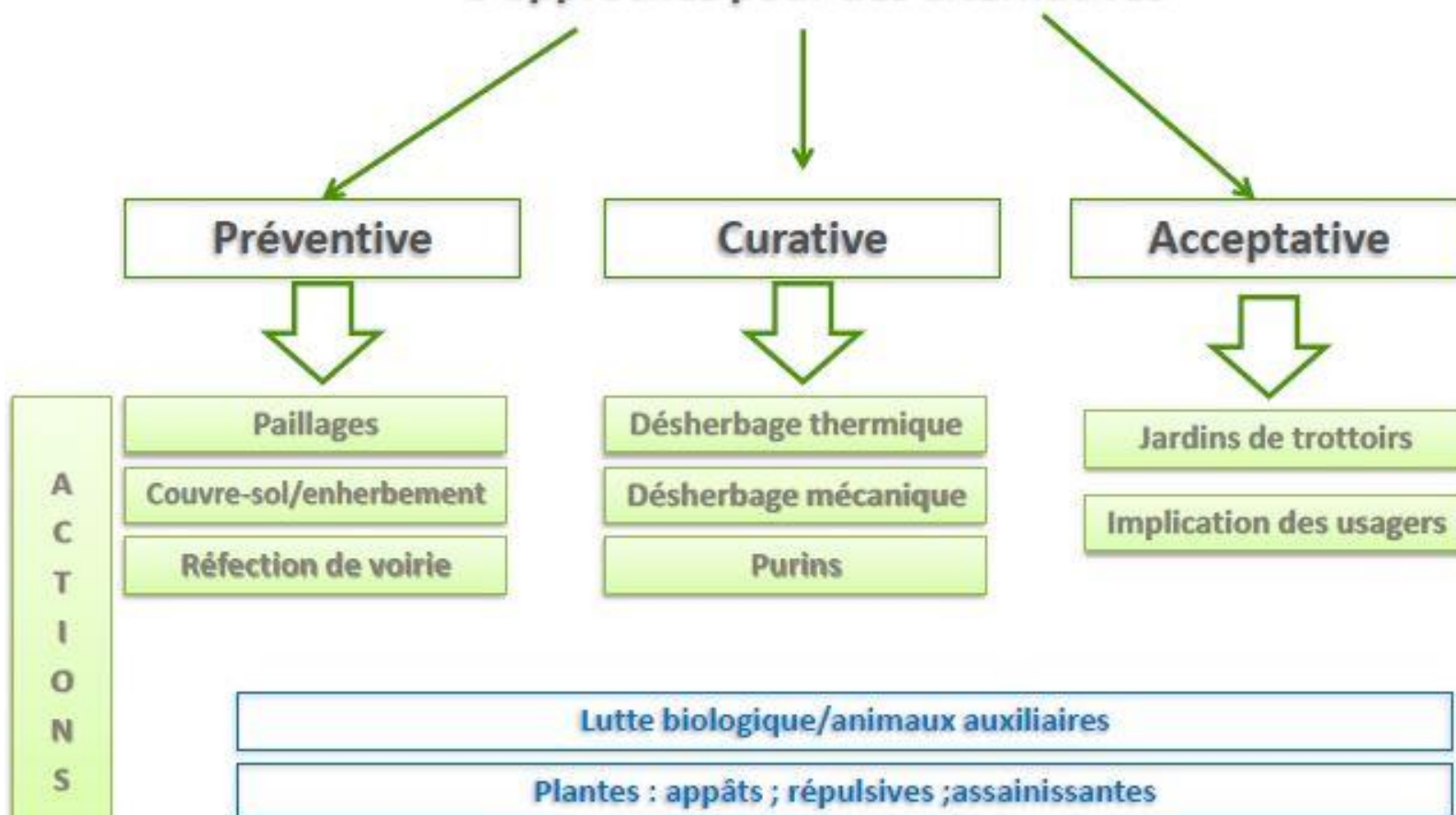
- la réduction et à terme l'abandon de l'utilisation des produits phytos
- un désherbage mécanique sélectif
- la diminution de la fréquence des tontes, des tontes différenciées
- la mise en place de la fauche tardive
- la gestion des grands espaces par écopâturage
- l'utilisation de plantes régionales adaptées au sol et au climat
- la plantation de plantes vivaces
- la plantation de haies champêtres



« L'homme doit avoir des rêves
suffisamment grand pour ne pas
les perdre de vue en les
poursuivant », Oscar WILDE

Comment ? Une démarche plurielle et réfléchie

3 approches pour des alternatives



Comment ? Une démarche plurielle et réfléchie

Préventive



Paillages

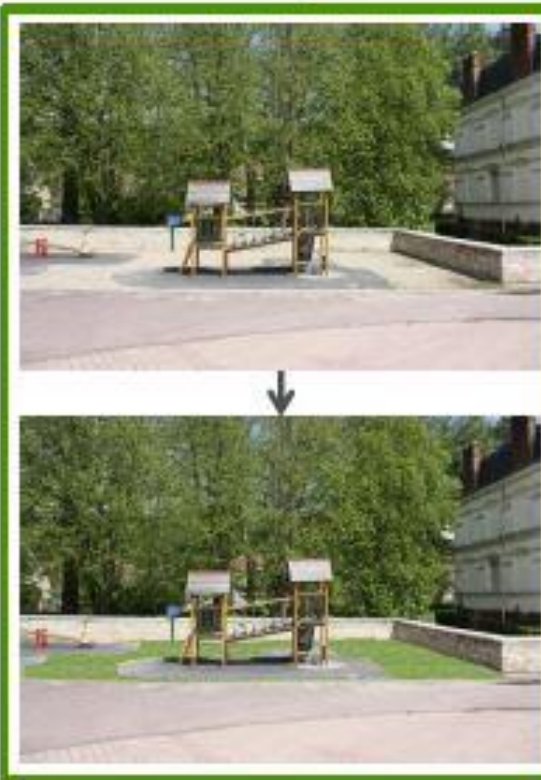


Couvre-sol/enherbement



Réfection de voirie

Concevoir des espaces où la végétation spontanée : ne peut pas s'installer/est plus facile à gérer/est mieux tolérée



BROYAGE ET PAILLAGE...

Un paillage :

- Limite l'enherbement
- Maintient l'humidité
- Nourrit le sol



Certaines communes ont investi dans un broyeur

Paillages végétaux :

La paille

Le miscanthus

La cosse de sarrasin

Les coques de noisettes

Les coques de noix

Paillages minéraux :

Gravillons

Pouzzolane

Toiles de paillage



Source : Terravenir

Comment ? Une démarche plurielle et réfléchie

Curative



Désherbage thermique



Désherbage mécanique



Purins

Accompagner plutôt
qu'éradiquer !
70 % de résultat plutôt que
100 % !





Au parc du Belvédère © CACP – Gilles Carcassès

Vauréal

Ici une **motofaucheuse à barre de coupe** qui leur sert à faucher les prairies à l'automne. Ce type de coupe est bien plus favorable à la biodiversité que les tondo-broyeuses qui ne laissent aucune chance à la faune.

La **brosse à désherber** « faite maison »



La brosse à désherber les pavés © CACP – Gilles Carcassès

Comment ? Une démarche plurielle et réfléchie

Acceptative



Jardins de trottoirs

Implication des usagers

Accepter ces soi-disant « mauvaises herbes », certainement moins dangereuses que ces produits censés les éradiquer sans jamais y parvenir !



Les changements de pratiques passent aussi par la formation des agents et des élus



9 fiches techniques

TONTE DIFFERENCIEE / FAUCHE TARDIVE

- Refuge pour la faune
 - Esthétisme
 - Réduction des tontes
 - Répartition différente des taches
-
- Une prairie demande 5 fois moins de temps d'entretien qu'une pelouse et elle est favorable à la faune et la flore présente.



INTRODUIRE DES PLANTES VIVACES...



INTRODUIRE DES PLANTES VIVACES...

Pour éviter l'enherbement spontané, n'hésitez pas à planter les pieds de murs.



Photo : PNR OPF

Villers-St-Frambourg



Photo : PNR OPF

Pontpoint

Plutôt que de désherber, enherbez.

NE PAS LAISSER LE SOL NU EVITE DE DESHERBER - UTILISER LES PLANTES COUVRE-SOL...

Anémone des bois
Bugle rampant
Ficaire
Geranium vivace
Lamier
Lierre
Myosotis des bois
Petite Pervenche
Véronique rampante
Alchémille
Pachysandre



Lamier blanc



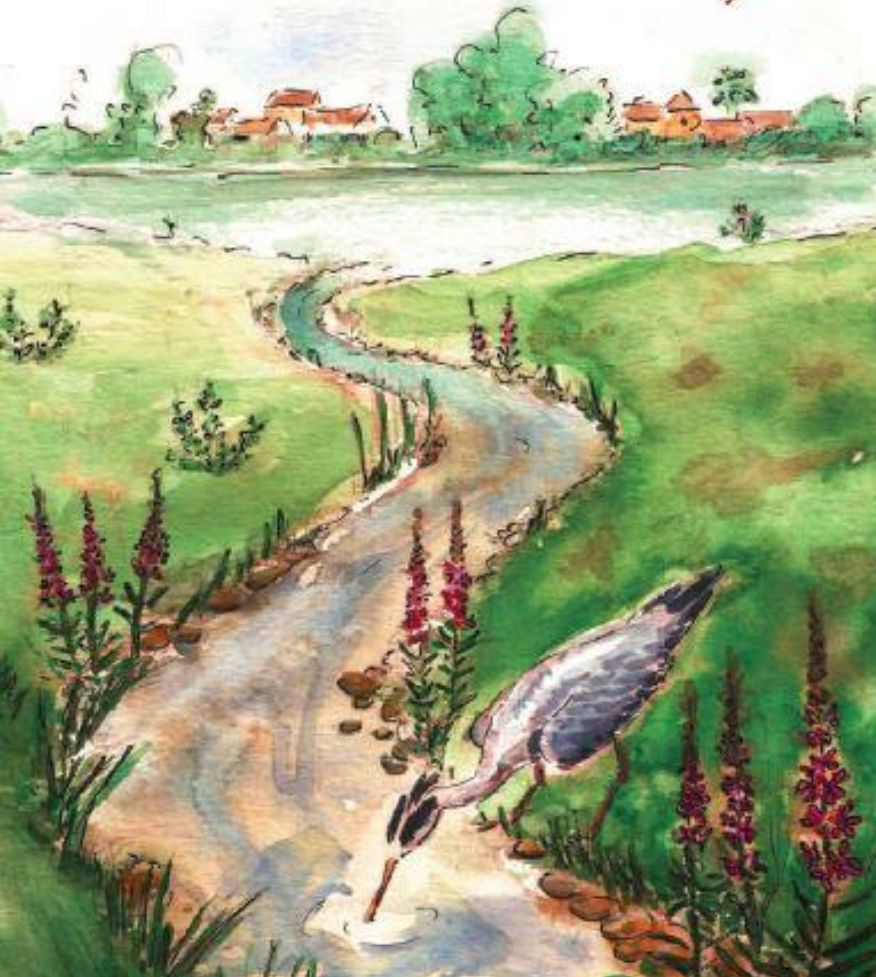
Geranium vivace



Petite Pervenche

Préservons notre bien commun

« 1g de matière active, soit un bouchon de stylo bille, pollue un cours d'eau de 1 m de large, 1 m de profondeur sur 10 km de long. »



RESULTATS ET IMPACTS DU ZEROPHYTO



Dialogues à la ferme

Parc naturel régional du Vexin français

Samedi 1^{er} avril 2017

Projection-débat
Balade à travers champs

Rendez-vous à 14h30 à la Mairie de Grisy-les-Plâtres (95)

Inscriptions et informations : 01 34 48 66 00

UNE AUTRE VIE S'INVENTE ICI

❑ COMMUNIQUER POUR SENSIBILISER ET ACCOMPAGNER LA DEMARCHE

COMMUNIQUER / INFORMER



Panneau mis à disposition sous format PDF A3.

Fascicule à destination des habitants.
Disponible sur le site internet du PNR.



LES DOCUMENTS DU PARC MIS A DISPOSITION DES COMMUNES

Une exposition de 5 panneaux



COMMUNIQUER / INFORMER



les plantes
Les plantes font partie de notre quotidien : nous les aimons et nous avons...
Durée : 6 min.45



les jardins
Le film donne la parole aux jardiniers et à la diversité de leurs jardins, de leurs pensées et de leurs pratiques, particulièrement par rapport aux...
Durée : 7 min.37



les rues
Le passage du « zéro phyto » change profondément le travail quotidien de l'agent technique : la considération de l'espace et des...
Durée : 7 min.13



les cimetières
Le film aborde la question des cimetières sans pesticides, qui est souvent...
Durée : 7 min.09



les champs
Les villages du Vexin sont entourés...
Durée : 8 min.03



<http://www.pnr-vexin-francais.fr>

A woman with red hair, smiling, with various flowers and greenery in her hair.

Tolérance aux sauvageonnes

Votre commune s'entretient
naturellement !

A man wearing a dark hat, with a beard made of green grass and small white flowers.

Végétalisation des surfaces

Votre commune s'entretient
naturellement !

A man with dark hair, smiling, with small yellow and green flowers on his forehead.

Désherbage manuel

Votre commune s'entretient
naturellement !



Wallonie

Depuis 2011, les Parcs naturels régionaux du Vexin français et Oise – Pays de France avec la Communauté d'agglomération de Cergy-Pontoise organisent chaque année une journée de rencontre technique sur la gestion écologique des espaces verts et naturels.



Pour aller plus loin :

<https://www.ecophyto-pro.fr/>

<https://www.jardiner-autrement.fr/>

<https://www.gestiondifferentiee.org/>

<https://www.adalia.be/la-gestion-differentiee>

<https://www.ecophyto-pro.fr>

<http://draaf.hauts-de-france.agriculture.gouv.fr/Recueil-Vers-et-au-dela-du-zero>

<http://e-phy.agriculture.gouv.fr/>

http://www.plante-et-cite.fr/Ressource/fiche/456/paysages_et_entretien_des_cimetieres_guide/n:24

www.natureparif.fr/

http://www.noeconservation.org/imgs/bibliotheque_fichier/110524153133_guideprairiesfleurie.pdf

<https://natureenvilleacergypontoise.wordpress.com/>

Adivalor, pour connaître les points de collecte des PPNU et des EVPP

www.adivalor.fr

PPNU : Produits Phytosanitaires Non Utilisables

EVPP : Emballages Vides de Produits Phytosanitaires

PNR :

<http://www.pnr-vexin-francais.fr/fr/environnement/biodiversite/villages-en-herbe/>

http://www.parc-oise-paysdefrance.fr/files/pnr_oise/fichiers_a_telecharger/plaquette%20oise_BD_131218.pdf

Merci de votre attention