

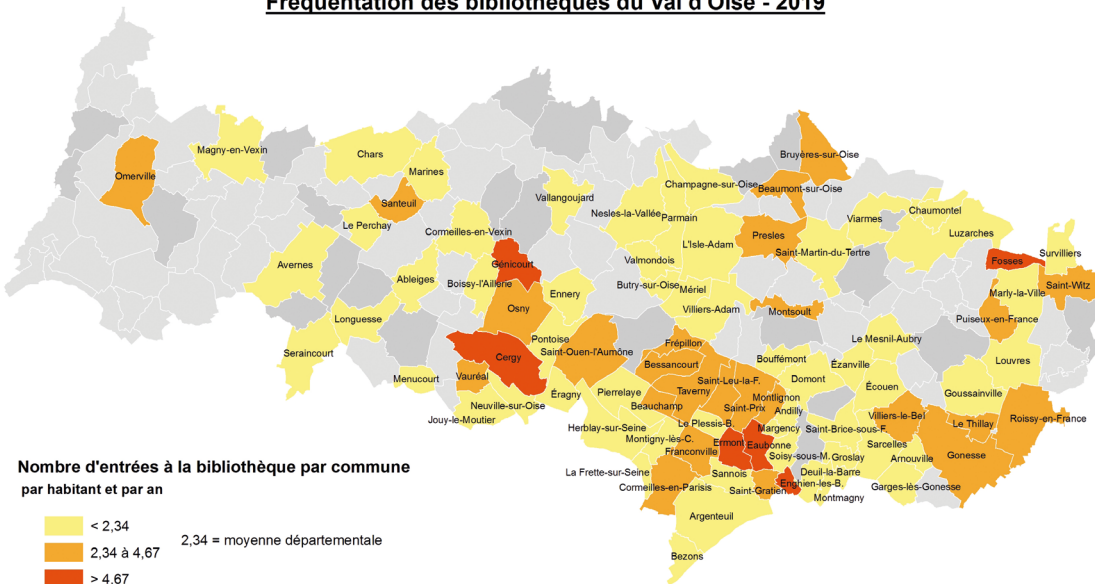
3^E ENQUÊTE DE FRÉQUENTATION DES BIBLIOTHÈQUES

RÉALISÉE PAR LE CONSEIL DÉPARTEMENTAL DU VAL D'OISE



RÉSULTATS ET ANALYSE

Fréquentation des bibliothèques du Val d'Oise - 2019



Source : BDVO, enquête de fréquentation 2019
GEOFLA® IGN - 2017
Conseil départemental du Val d'Oise, MI, juillet 2019

Dans le cadre de sa mission d'expertise et de conseil, la Bibliothèque départementale du Val d'Oise a réalisé en 2019 sa troisième étude quantitative du nombre d'entrées dans les bibliothèques et médiathèques publiques. La première enquête avait été menée en 2009 dans le cadre de l'étude « Facteurs de réussite des bibliothèques », la deuxième en 2014

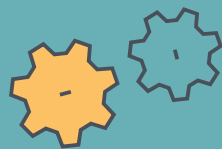
Cette enquête d'une ampleur unique en France a été possible grâce à la collaboration active des communes, intercommunalités, personnels salariés ou bénévoles des bibliothèques du département

UN OUTIL POUR LES COLLECTIVITÉS

Un indicateur incontournable de l'attractivité et de l'utilisation des bibliothèques par les habitants

Une mesure de l'impact de la bibliothèque auprès du grand public

Une aide à la décision pour les collectivités afin de porter leurs efforts (moyens humains, financiers, adaptation des horaires, évolution des espaces...) là où ils seront efficaces



POPULATION DU DÉPARTEMENT
+ 6% ENTRE 2014 ET 2019

FRÉQUENTATION STABLE
ALORS QUE LE NUMÉRIQUE EST
EN PLEIN ESSOR :
+ 1% ENTRE 2014 ET 2019,
SOIT **+ 50 294** ENTRÉES

FRÉQUENTATION 2014
2,6 MILLIONS

2,7 MILLIONS DE
PERSONNES PAR AN
DANS LES BIBLIOTHÈQUES
PUBLIQUES VALDOISIENNES

DES RÉSULTATS QUI MONTRENT L'EFFICACITÉ DES INVESTISSEMENTS

Penser ses espaces, c'est le succès assuré !

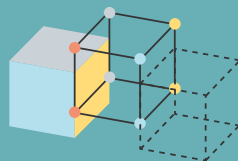
L'ensemble des collectivités qui ont construit ou réaménagé de façon importante un bâtiment constatent que le public investit massivement ces nouveaux espaces

Plus de m², c'est plus de public

Les chiffres de 2019 confirment la forte corrélation entre la surface des bibliothèques et leur fréquentation. Quand on offre au public de la place pour consulter, se détendre, se réunir, travailler, il répond présent



COMMUNE	Evolution de la surface 2014-2019 en %	Evolution de la fréquentation 2014-2019 en %	Explications
CORMEILLES-EN-PARISIS	+77%	+84%	Ouverture d'un nouvel équipement (bibliothèque intercommunale L'Eclipse)
CORMEILLES-EN-VEXIN	+50%	+57%	Ouverture dans un local dédié
DEUIL-LA-BARRE	+42%	+49%	Réaménagement + agrandissement
LE PLESSIS-BOUCHARD	+14%	+114%	Réaménagement de l'espace + 20 m ²
OSNY	+100%	-	Ouverture d'un nouvel équipement (la MéMO)
PUISEUX-EN-FRANCE	+70%	+1633%	Ouverture d'un nouvel équipement : de 30 à 100m ² , local dédié (Escapes et aventures)
SAINT-WITZ	+8%	71%	Ouverture d'un nouvel équipement dans un centre culturel
VAUREAL	+30%	+48%	Réaménagement : plus 200 m ²
VILLIERS-LE-BEL	+29%	+214%	Ouverture d'un nouvel équipement (bibliothèque intercommunale Erik Orsenna)



MÉTHODOLOGIE

La fréquentation des bibliothèques a été mesurée au cours de la semaine du 11 au 17 mars 2019 dans 100 des 123 bibliothèques du département. Durant cette période, toute personne entrant dans la bibliothèque pendant les heures d'ouverture a été comptabilisée, quelles que soient les raisons pour lesquelles elle entrait. Le chiffre brut est de **55 474 entrées**

Pour les bibliothèques qui n'ont pas participé, une extrapolation a été faite à partir de la surface de l'équipement. Cette donnée est en effet corrélée à la fréquentation, comme l'a démontré l'enquête réalisée en 2009, « Les facteurs de réussite des bibliothèques et des médiathèques publiques » (Conseil départemental du Val d'Oise, Pontoise, 2012). Cette extrapolation neutralise l'absence de chiffres pour ces bibliothèques dans l'analyse globale